



ZFA

25 kg...5 t



- Construction en acier nickelé
- Erreur combinée : 0.03% de la pleine échelle
- Pour application de pesage et force en traction, compression ou traction/compression
- Protection IP65

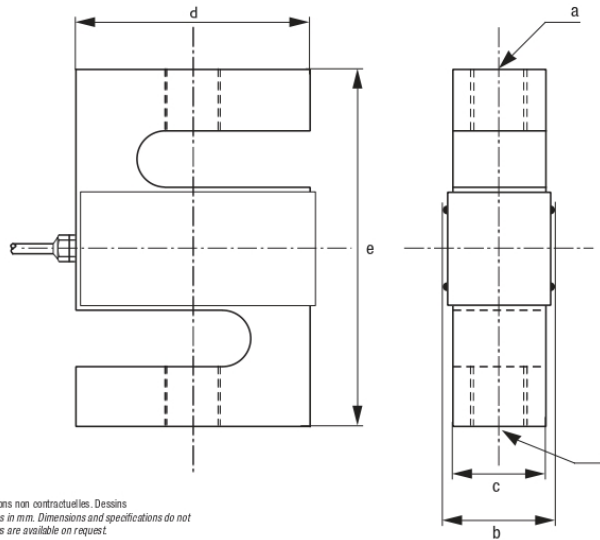
- *Nickel plated steel construction*
- *Combined error: 0.03% full scale*
- *Dedicated to tension, compression or tension/compression weighing or force applications*
- *Protection level IP65*

Câblage - Wiring

Traction - Tension	+ alim.	+ signal	- signal	- alim.
	+ excit.	+ signal	- signal	- excit.
	rouge	vert	blanc	noir
	red	green	white	black

Câblage - Wiring

Compression	+ alim.	+ signal	- signal	- alim.
	+ excit.	+ signal	- signal	- excit.
	rouge	blanc	vert	noir
	red	white	green	black



Toutes dimensions en mm. Dimensions et spécifications non contractuelles. Dessins techniques disponibles sur demande. - All dimensions in mm. Dimensions and specifications do not constitute any liability whatsoever. Technical drawings are available on request.

Modèle - Model		a	b	c	d	e	f	Poids Net - Net Weight [g]
25, 50	kg	M8 x 1.25	19.7	13	51	64	10.5	350
100, 200, 500	kg	M12 x 1.75	25.6	19	51	76	13.5	600
1	t	M12 x 1.75	-	25.4	54	76	13.5	750
2.5, 5	t	M18 x 1.50	-	25.4	76	108	21	1 500

Capteurs de Pesage - Traction/Compression
S-Beam Load Cells

Caractéristiques - Specifications

MÉTROLOGIQUES		METROLOGICAL	
Capacité nominale (C _n)	Rated capacity (C _n)	25, 50, 100, 200, 500, 1 t, 2.5 t, 5 t	kg
Erreur combinée	Combined error	±0.03	%C _n
Effet de la temp. sur le zéro	Temperature effect on zero	±0.002	%C _n /°C
Effet de la temp. sur la sensibilité	Temperature effect on sensitivity	±0.002	%C _n /°C
Fluage (30 min.)	Creep error (30 min.)	±0.02	%C _n
MÉTROLOGIE LÉGALE OIML R60		LEGAL METROLOGY OIML R60	
Classe de précision	Accuracy class	-	
Capacité maximale (E _{max})	Maximum capacity (E _{max})	-	g
Nombre max. d'échelons (n _{max})	Max. number of LC intervals (n _{max})	-	d OIML
Échelon de vérification min. (V _{min})	Minimum verification interval (V _{min})	-	g
Z=E _{max} /(2xDR)	Z=E _{max} /(2xDR)	-	
ELECTRIQUES		ELECTRICAL	
Plage de tension d'alimentation	Nominal range of excitation voltage	1...15	V
Sensibilité nominale, à C _n	Rated output, at C _n	3 ±0.5%	mV/V
Plage de zéro initial	Zero balance	±2	%C _n
Résistance d'entrée/sortie	Input/output resistance	385 ±10 / 350 ±5	Ω
Résistance d'isolement	Insulation resistance	> 2 000	MΩ/50V
GÉNÉRALES		GENERAL	
Plage de temp. compensée	Compensated temperature range	-10...+50	°C
Plage de temp. de fonctionnement	Service temperature range	-20...+60	°C
Charge limite admissible	Safe load limit	120	%C _n
Charge ultime avant rupture	Ultimate overload	150	%C _n
Couple de serrage	Tightening torque	-	Nm
Degré de protection	Protection class	IP65	EN 60529
Matière	Material	Acier nickelé - Nickel plated Steel	
Longueur du câble	Cable Length	5	m

Options - Options

--	--	--

Accessoires - Accessories



Rotules - Rod end ball joints